



Infoabend zur gymnasialen Oberstufe

Ablauf

1. Infos zur gymnasialen Oberstufe
2. Erfahrungen von Oberstufenschüler*innen und gemeinsamer Austausch zu Fragen

1. Infos zur gymnasialen Oberstufe

Gymnasiale Oberstufe Bugenhagenschulen

Jahrgänge
9 und 10

Vorstufe

Studienstufe

Erste Abschlüsse

ESA/MSA

Jahrgang 11

Blankenese

Alsterdorf

Jahrgang 12 und 13

Profiloberstufe

Profil „Mensch und Welt“

PGW – Pädagogik – Biologie

Profil „Ethik und Wirtschaft“

Wirtschaft – Religion – Informatik

Profil „Anthropologie“

Pädagogik – Religion – Informatik

Profil „Leib und Seele“

Biologie – Religion – Chemie

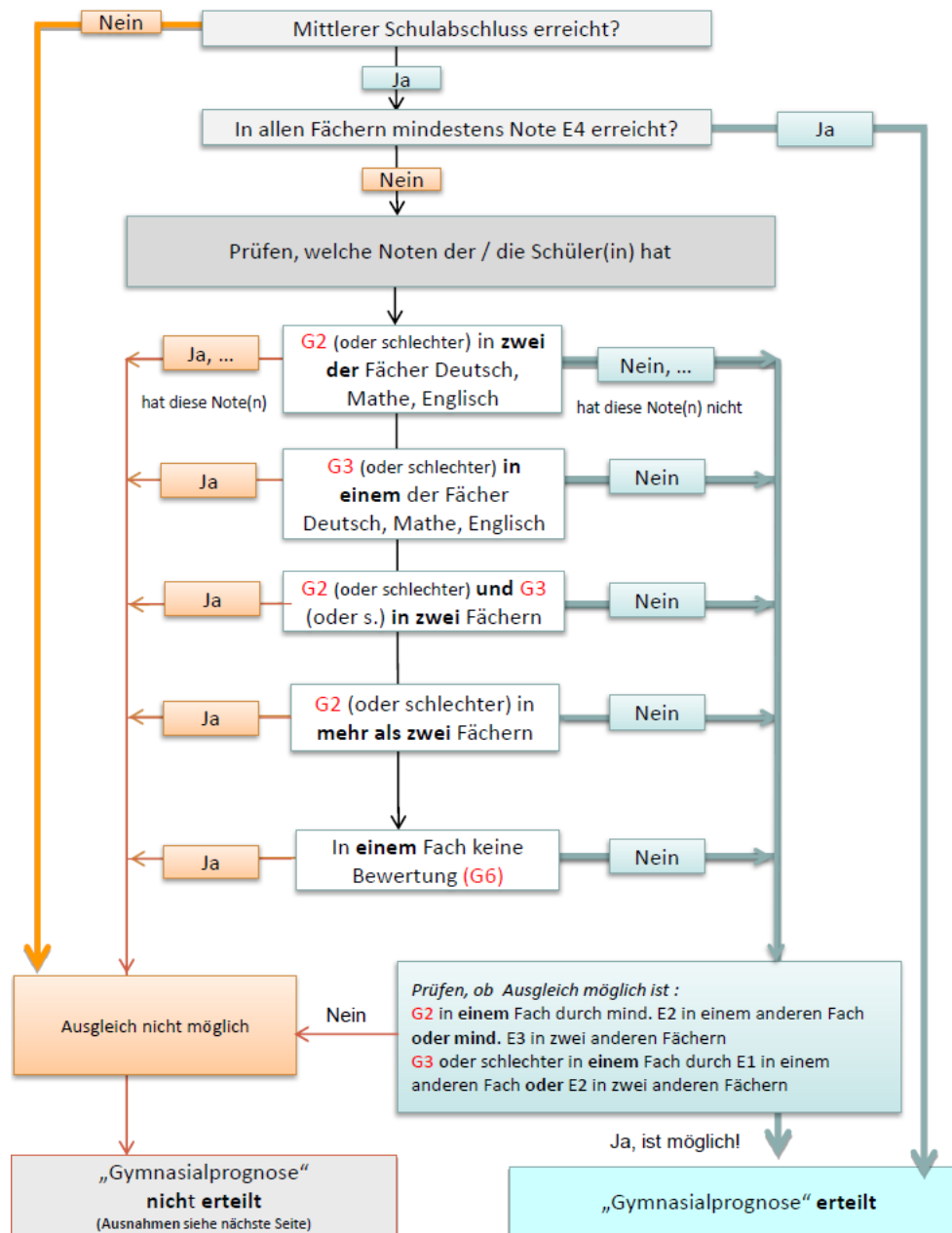
Struktur gymnasiale Oberstufe

Jg. 11 Vorstufe	Jg. 12 Studienstufe	Jg. 13 Studienstufe
Q1	S1	S3
Q2		
Q3	S2	S4
Q4		

+ Berufs- und Studienorientierung	+ Berufs- und Studienorientierung	+ Berufs- und Studienorientierung
+ Seminararbeit	+ Praktikum	+ Abitur
+ Möglichkeit zum Auslandsaufenthalt	+ Studienfahrt	
Projekt OS, Individuelles Lernprojekt, ggf. Projekt im Ausland		

Versetzung in die Vorstufe der gymnasialen Oberstufe

Checkliste laut §31 der APO GrundStGy (22.07.11)



Unsere Vorstufe

Mathematik

Deutsch

Englisch

PGW

Pädagogik

Biologie

Seminar

Sport

Musik

Geschichte

Religion

Chemie

Informatik

Spanisch
(Anfänger)

Studentafel Vorstufe

Fach	Stunden pro Woche	Mögliche Lehrkraft
Deutsch	4	Fr. Linderhof, Fr. Stephan
Mathe	5	Hr. Steiner, Hr. Stählin, Hr. Rohde, Hr. Ullrich
Englisch	4	Hr. Best, Fr. Mialik
PGW	2	Hr. Pluns, Fr. Fechner
Pädagogik	2	Hr. Fellenberg
Biologie	2 / (3 geplant)	Fr. Otto, Fr. Acchiappati
Seminar	2	Vgl. Pädagogik und PGW
Religion	2	NN
Geschichte	2	Hr. Wilimzig, Hr. Pluns, Fr. Fechner
Chemie	2	Fr. Acchiappati
Informatik	2	Hr. Steiner
Musik	2	Fr. Fechner
Sport	2	Hr. Asmussen, Fr. Pröfrock, Fr. Gottschall
<i>Spanisch</i>	<i>4 (optional)</i>	<i>Hr. Wilimzig, Fr. Martinez, Fr. Silva</i>
<i>Musikpraktischer Kurs (Band)</i>	<i>2 (optional)</i>	<i>Fr. Fechner</i>
Gesamtstunden pro Woche	32 (36) / 33 (37)	

Beispielstundenplanung Vorstufe

	Montag	Dienstag	Mittwoch	Donnerstag	Freitag
8.00- 9.30	Tutorstunde/ Andacht Spanisch (45 min)	Mathe	Englisch	Deutsch	Pädagogik
10.00- 11.30	Biologie	Mathe	Englisch	Deutsch	Musik
12.00- 13.30	Religion	Chemie	PGW	Seminar	Spanisch (45 min)
14.30- 16.00	Informatik	Geschichte		Band/Spanisch	Sport

Unsere Profiloberstufe „Mensch und Welt“

Mathematik

Deutsch

Englisch

PGW

Pädagogik

Biologie

Seminar

Musik

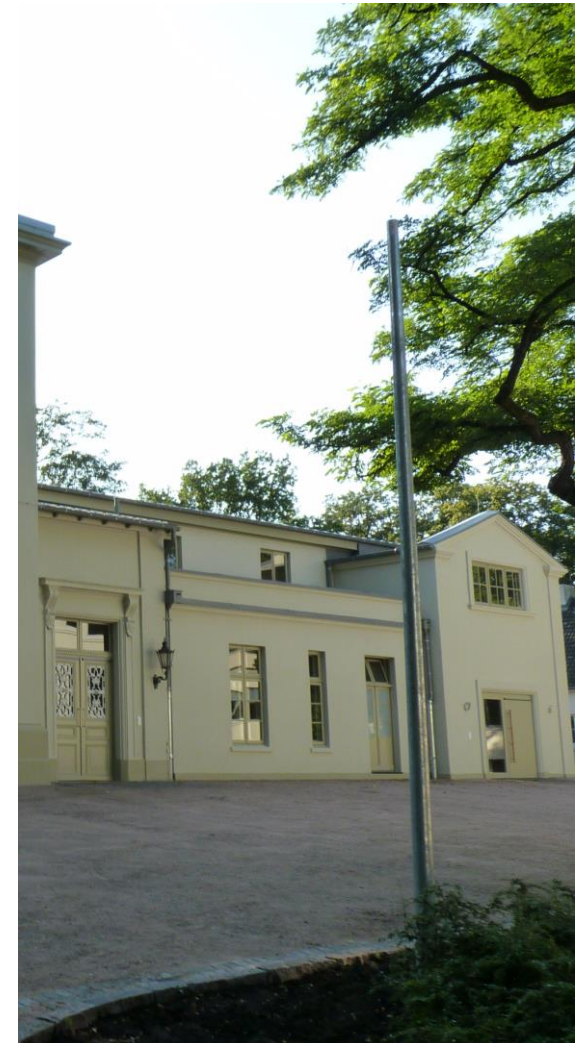
Sport

Geschichte

Religion

Informatik

Spanisch
(Anfänger)



Studentafel Studienstufe

	Fach	Anforderungsniveau	Unterrichtsstunden pro Woche	Lehrkraft
Kernfächer	Deutsch	erhöht	4	NN
	Mathe	grundlegend	4	NN
	Englisch	erhöht	4	NN
Profilgebendes Fach (Seminar)	PGW	erhöht	4	NN
Profilgebendes Fach (Seminar)	Pädagogik	erhöht	4	NN
Profilbegleitendes Fach	Biologie	grundlegend	2 / (3 geplant)	NN
Seminar	Seminar	-	2	NN
Pflicht- und Wahlpflichtbereich	Religion	grundlegend	2	NN
	Geschichte	grundlegend	2	NN
	Informatik	grundlegend	2	NN
	Musik	grundlegend	2	NN
	Sport	grundlegend	2	NN
	<i>Spanisch</i>	<i>grundlegend</i>	4	NN
	<i>Musikpraktischer Kurs</i>	-	2	NN
Gesamtstunden pro Woche			34 (38/40)	

Beispielstundenplan Studienstufe

	Montag	Dienstag	Mittwoch	Donnerstag	Freitag
8.00- 9.30	Tutorstunde/ Andacht Spanisch (45 min)	Mathe	Englisch	Deutsch	Pädagogik
10.00- 11.30	Biologie	Mathe	Englisch	Deutsch	Musik
12.00- 13.30	Religion	PGW	PGW	Seminar	Spanisch (45 min)
14.30- 16.00	Informatik	Geschichte	Pädagogik	Band/Spanisch	Sport

Profil Mensch und Welt

Leitfragen im Profil „Mensch und Welt“

- Welche Herrschaftsform ist für das Zusammenleben der Menschen geeignet?
- Welche Herausforderungen und Chancen liegen für den Menschen in der Globalisierung?
- Durch welche Gleich- und Ungleichgewichte ist die Gesellschaft organisiert und wie entsteht Gerechtigkeit?
- Was macht die Entwicklung des Menschen aus?
- Wie lernen Menschen?
- Wie ist der menschliche Körper beschaffen?

PGW

Inhaltliche Schwerpunkte der Vorstufe (1 1)

11.1.1	PGW – Die Integration dreier Perspektiven
11.1.2	Wirtschaft: Marktmodell- und Marktsystem
11.2.1	Gesellschaft: Sozialisation
11.2.2	Politik: Europa

Inhaltliche Schwerpunkte der Studienstufe (12/13)

12.1	Politik und demokratisches System
12.2	Wirtschaftssystem und Wirtschaftspolitik
13.1	Gesellschaft und Gesellschaftspolitik
13.2	Globale Probleme/ Internationale Politik

Schwerpunkte orientiert am Zentralabitur Hamburg

Pädagogik

Inhaltliche Schwerpunkte der Vorstufe (11)

11.1	Erziehungssituation und Erziehungsprozesse
11.2	Sozialisation und Identitätsfindung im Jugendalter

Inhaltliche Schwerpunkte der Studienstufe (12/13)

12/13	Lernen und <u>Pädagogik</u>
12/13	<u>Sozialisation</u> als lebenslanger Prozess
12/13	<u>Psychologie</u> : Risiken in der Entwicklung und Erziehung und pädagogische Konzepte der Prävention und Intervention
12/13	Werte, Normen und Ziele in der Erziehung im Wandel

Profil: Mensch und Welt

- Profiltage nach den Sommerferien in Jg. 11, 12 & 13
- Studienfahrt in Jg. 12 bzw. Anfang 13
- (Abiturvorbereitendes Seminar z.B. im Haus Rissen)
- Fächer- und jahrgangsübergreifende Projektwoche
- (Indienprojekt)
- Jugend debattiert
- Neue Projekte aus dem Bereich Pädagogik
- Individuelles Lernprojekt
- Andachten, Mitgestaltung von Gottesdiensten
- Berufs-und Studienorientierung



Weitere Fächer in der Oberstufe

- Chemie und Biologie
- Wahlkursangebot in Sport
- Musikpraktischer Kurs
- Seminar
- Informatik

Was spricht über das Fächerangebot hinaus für die OS an der Bugenhagenschule?

- Familiäre Atmosphäre in einer kleinen Oberstufe
- Guter Unterricht und außerunterrichtliche Angebote
- Begleitende Angebote
- Umgebung/Partizipation/Ausstattung

Sonstiges

- Technische Ausstattung der Oberstufe (Bring your own Device)
- W-Lan für Schüler*Innen der Oberstufe
- Nutzung des Programms „Edupage“
- Nutzung von Microsoft Teams und 365 (OneNote)
- Entfall/Vertretung in der Oberstufe – Asynchrone Lernsettings
- Besonderes Sportangebot in der Studienstufe
- Zusätzliche Gruppen- und Arbeitsräume, Aufenthaltsraum für OS
- Musikpraktischer Kurs

Ausblick Abitur

- Prüfungen nach § 20 APO-AH

3 x schriftlich	1 x mündlich
Profilgebendes Fach (eA)	
Kernfach (eA)	
Kernfach bzw. weiteres Fach	

*Sprachlich-literarisch-künstlerisches Aufgabenfeld, Mathematisch-naturwissenschaftlich-technisches Aufgabenfeld, Gesellschaft wissenschaftliches Aufgabenfeld müssen abgedeckt werden

- **Abschlüsse:** Fachhochschulreife (schulischer Teil) nach min. 2 abgeschlossenen Semestern, Abitur nach 4 abgeschlossenen Semestern und Zulassung zum Abitur

Ansprechpartner

- Tutor → Elternabende, LEG, Laufbahnberatung
- Sozialpädagogisches Angebot
- Berufs- und Studienorientierung
- Oberstufenleitung → Infoabend, Laufbahnberatung (Andreas Rohde)

Auslandsaufenthalt in Klasse 11

- Beurlaubung von der Schule (muss von der Behörde genehmigt werden)
- Instandhaltung Schulvertrag (€ 150.- einmalig)
- Finanzielle Förderung des Schulbesuches im Ausland
- Direkte Versetzung in Studienstufe nach Auslandsaufenthalt bei Besuch gleichwertiger Schule im Ausland ggf. möglich, Entscheidung liegt bei Schule (Beurteilung der Fachlehrkräfte)

Anmeldeverfahren

- Anmeldeschluss: 31.03.2023
- Zugangsvoraussetzung: Zulassung zur gymnasialen Oberstufe
- Bewerbungsunterlagen:
 - Bugi-Schüler*innen: Anmeldeformular und aktuelles Foto
 - Externe Schüler*innen: Anmeldeformular, Zeugnisse des Jahrgang 9 und 10, Foto, (Bewerbungsschreiben)
- Schulgeld 2023/2024: € 144.- (€ 199.- S.-H.) monatlich (€ 150.-
Auslandsaufenthalt im Jahr)
- Essengeld (optional) z. Zt. € 68,50 monatlich
- 20-24 Schulplätze

2. Erfahrungen von Oberstufenschüler*innen und gemeinsamer Austausch zu Fragen

Vielen Dank für Ihr Interesse!

Für weitere Fragen stehen wir Ihnen
gerne zur Verfügung.